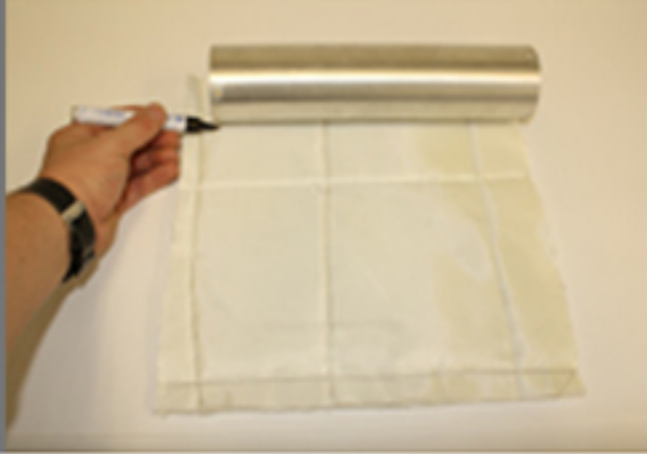


MONTAGEANLEITUNG DÄMMMATTE ROLLER / SCOOTER



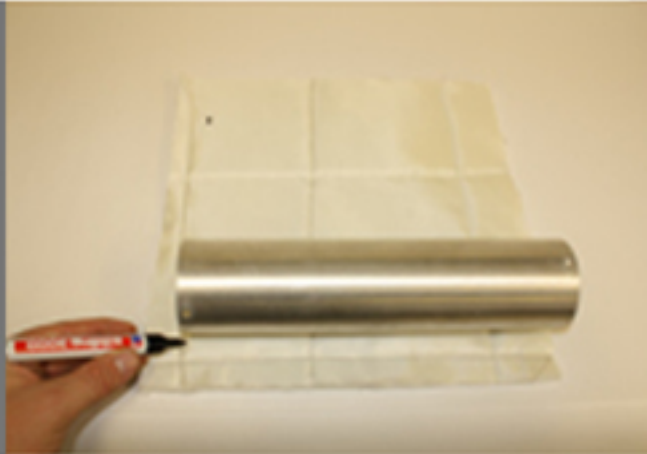
MATERIALIEN & WERKZEUGE:

- UNIVERSALDÄMMMATTE 33X33CM FÜR ROLLER / SCOOTER
- LINEAL
- SCHERE
- EDDING
- MALERKREPP ZUM FIXIEREN



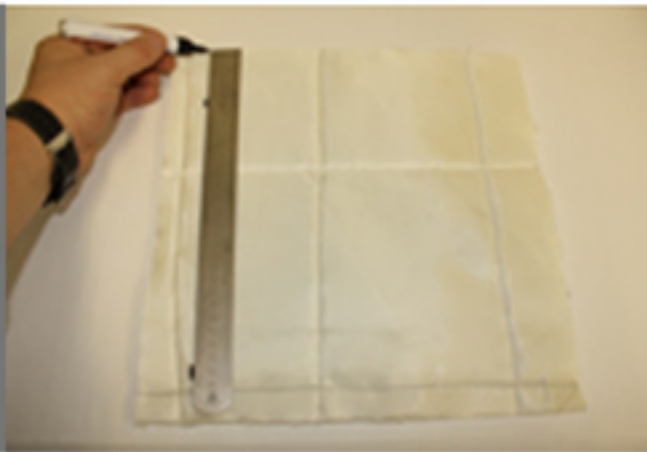
1. SCHRITT:

- LEGEN SIE DIE DÄMMMATTE AUF DIE GITTERSEITE, SO DASS DIE GLATTE SEITE NACH OBEN ZEIGT.
- LEGEN SIE DAS GEHÄUSE BÜNDIG AN EINER KANTE.
- MARKIEREN SIE DAS ANDERE ENDE DES GEHÄUSES AUF DER MATTE.



2. SCHRITT:

- WIEDERHOLEN SIE DAS AUF DER GEGENÜBERLIEGENDEN SEITE DER DÄMMMATTE, SO DASS SIE JETZT ZWEI PUNKTE HABEN, DIE SIE ZU EINER LINIE VERBINDEN KÖNNEN.



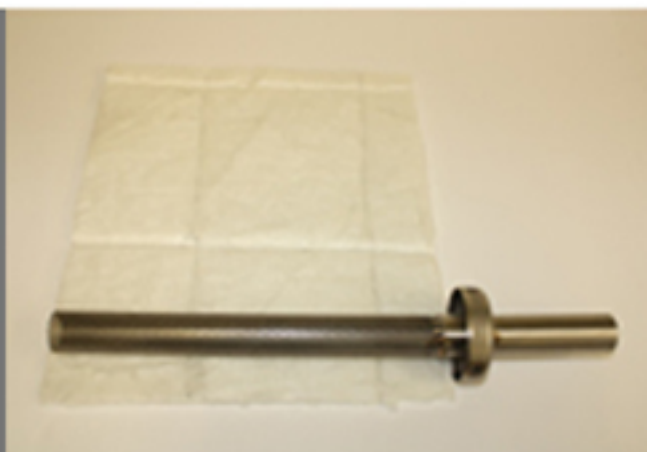
3. SCHRITT:

- NEHMEN SIE EIN LINEAL ZUR HAND UND LEGEN SIE DIESES AN DIE MARKIERUNGEN AN
- VERBINDEN SIE DIE ZWEI MARKIERUNGEN ZU EINER LINIE



4. SCHRITT:

- JETZT KÖNNEN SIE DIE DÄMMMATTE MIT EINER GEEIGNETEN SCHERE ODER EINEM CUTTERMESSER ZUSCHNEIDEN.



5. SCHRITT:

- NUN MÜSSEN SIE DIE DÄMMMATTE UMDREHEN, SO DASS DIE GITTERSEITE NACH OBEN ZEIGT UND DIE GLATTE SEITE NACH UNTEN.
- LEGEN SIE DAS SIEBROHR AUF DIE DÄMMMATTE



6. SCHRITT:

- WICKELN SIE DIE DÄMMMATTE STRAFF UM DAS SIEBROHR
- TIPP: LEGEN SIE DIE MATTE DAZU AN EINE TISCHKANTE, SO DASS DIE EINGANGSKAPPE IN DER LUFT HÄNGT. DIES ERLEICHTERT DAS WICKELN ENORM!



7. SCHRITT:

- TIPP: FIXIEREN SIE NACH DEM WICKELN DIE MATTE MIT DEM MALERKREPP, UM DIE NÄCHSTEN SCHRITTE ZU ERLEICHTERN
- SCHIEBEN SIE DIE MATTE LEICHT IN DIE EINGANGSKAPPE UND DANACH VORSICHTIG DAS GEHÄUSE ÜBER DIE MATTE



8. SCHRITT:

- STECKEN SIE DIE AUSLASSKAPPE AUF UND VERSCHRAUBEN DEN SCHALLDÄMPFER WIEDER. FERTIG!